

# Unsere Dienstleistungen

## BERATUNG



Darstellung einer Projektentwicklung anhand eines realisierten Objektes: **Terrassenhaus Zollikofen**

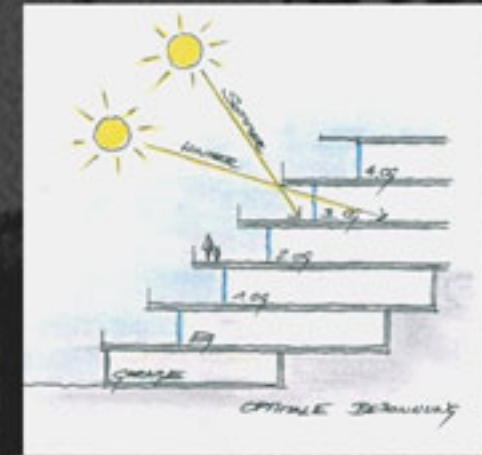
ABSCHLUSSPHASE

Unterhalts-/  
Betriebs-  
konzept,  
Wartung

Strategische  
Planung

Vorprojekt,  
Kosten-  
schätzung

- Beratung**
- Definition der übergeordneten Ziele und Rahmenbedingungen
  - Machbarkeitsstudien / Standortanalysen
  - Projektdefinition (Pflichtenheft)
  - Umbau- und Sanierungsanalysen
  - Betriebs- und Investitionsanalysen
  - Installations- und Energiekonzepte

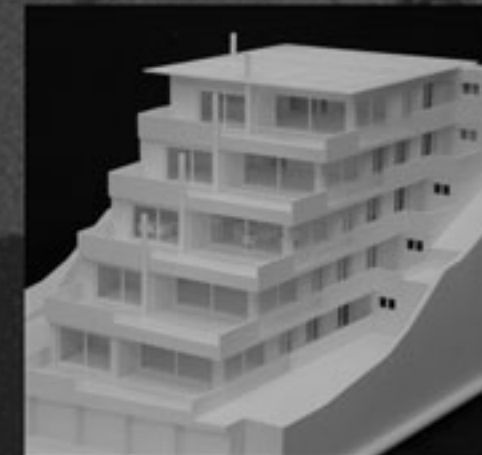


Abnahmen,  
Übergabe

Planungs-  
team

Bauprojekt,  
Kosten-  
voranschlag

- Projektierung**
- Situations- u. Zustandsanalysen
  - Unterhalts-, Renovations- und Sanierungskonzepte
  - Vorprojekte / Bauprojekte
  - Gesuche an die Amtsstellen
  - Stufengerechte Ermittlung der Baukosten + Gesamtanlagekosten
  - Projektmanagement mit EDV



Qualitäts- /  
Baukosten-  
Kontrolle

Bau-  
Ausführung

Ausführungs-  
Planung

- Realisierung**
- Konsequente Umsetzung der Projekte in die Ausführungsphase
  - Einsatz, Koordination und Leitung der Unternehmer
  - EDV - unterstütztes Projektmanagement bez. Kosten-, Terminkontrolle u. Vertragswesen
  - Qualitätskontrollen



## REALISIERUNG



- Abschlussphase**
- Abnahmen der Bauwerke / Mängelbehebung
  - Begleitung der Inbetriebnahme
  - Schlussabrechnung
  - Dokumentation über das Bauwerk
  - Leitung der Garantiarbeiten



PROJEKTIERUNG