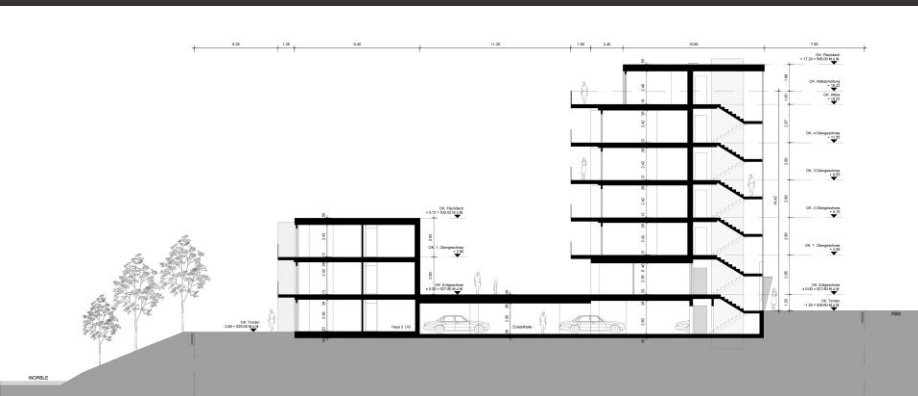


Wohnüberbauung Worblenpark Ittigen



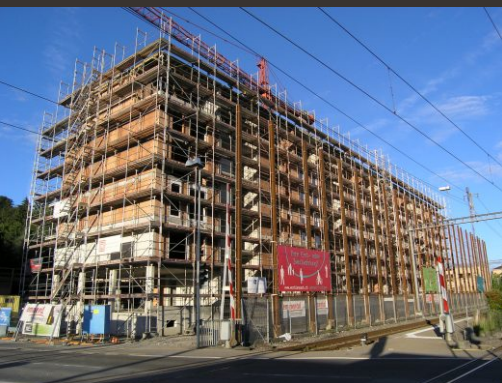
SITUATION MIT UMGEBUNGSGESTALTUNG



QUERSCHNITT



MODELLFOTO(SÜDOST)



BAUSTELLE, AUGUST 2010



PERSPEKTIVE NORDWEST



PHOTOVOLTAIKANLAGE

Typologie: Wohnüberbauung mit 3 Gebäuden und Einstellhalle
 Nutzung: 60 altersgerechte und behindertenfreundliche Wohnungen mit Komfortlüftung, Waschmaschine/Tumbler und Multimediaverkabelung. 1 Gewerbefläche
 Ökologie: Minergie-Bauweise mit Holzpellettheizung, Photovoltaikanlage (420 m²) auf dem Dach der Hauses 129-135
 Verkehrsanbindung: per RBS in 9 Minuten im Bahnhof Bern
 Bezug: Mai 2011